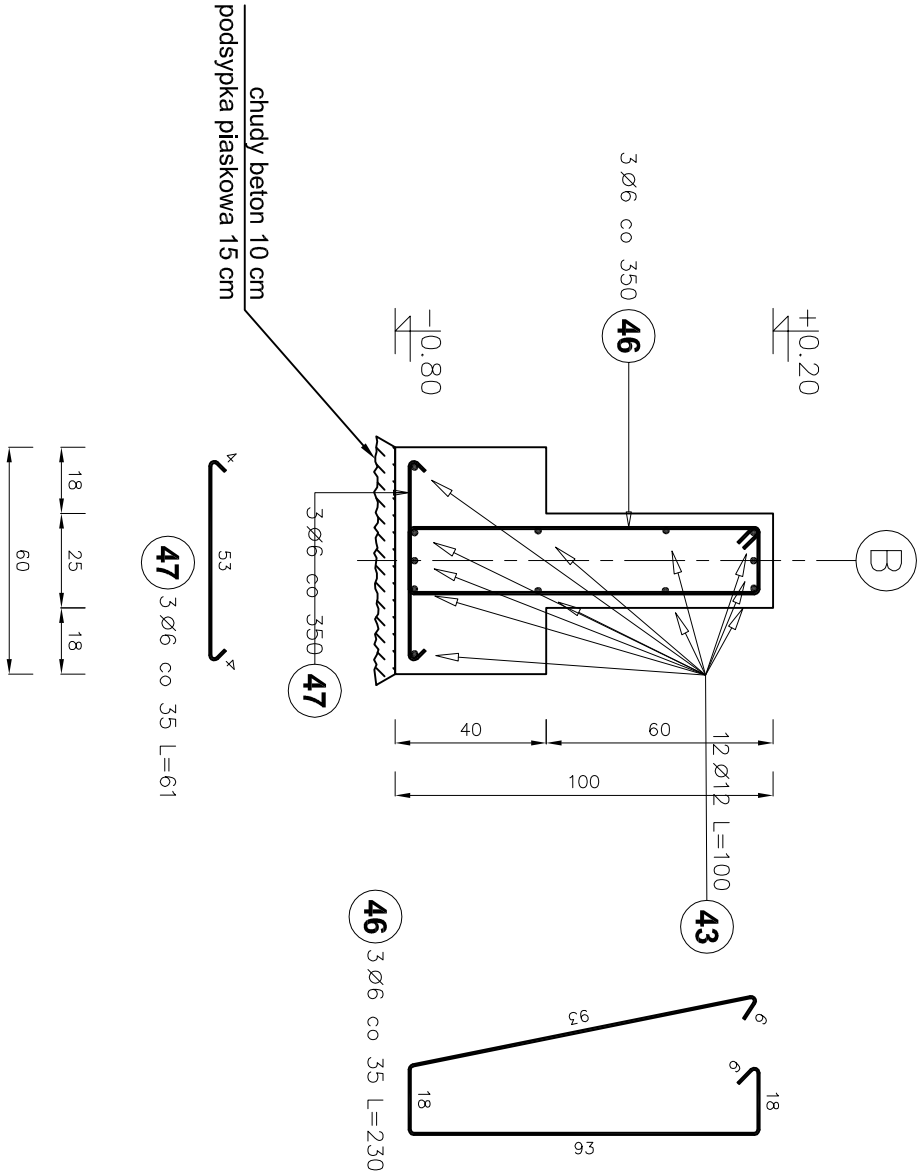


Fundament POZ. Ł-2

Długość fundamentu : 100 cm



Poz.	Stal		Długość (cm)	Liczba		Długość łączna (m)
	Ø	#		w elementach	Ø 6	# 12
43	A-I	A-III	12	100	12	12,00
46	6		230	3	6,90	
47	6					
Długość wg średnic (m)			61	3	1,83	
Masa 1 m pręta (kg/m)					8,73	12,00
Masa łączna wg średnic (kg)					0,22	0,89
Masa łączna wg gatunku stali (kg)					1,94	10,66
Ogółem (kg)					1,94	10,66

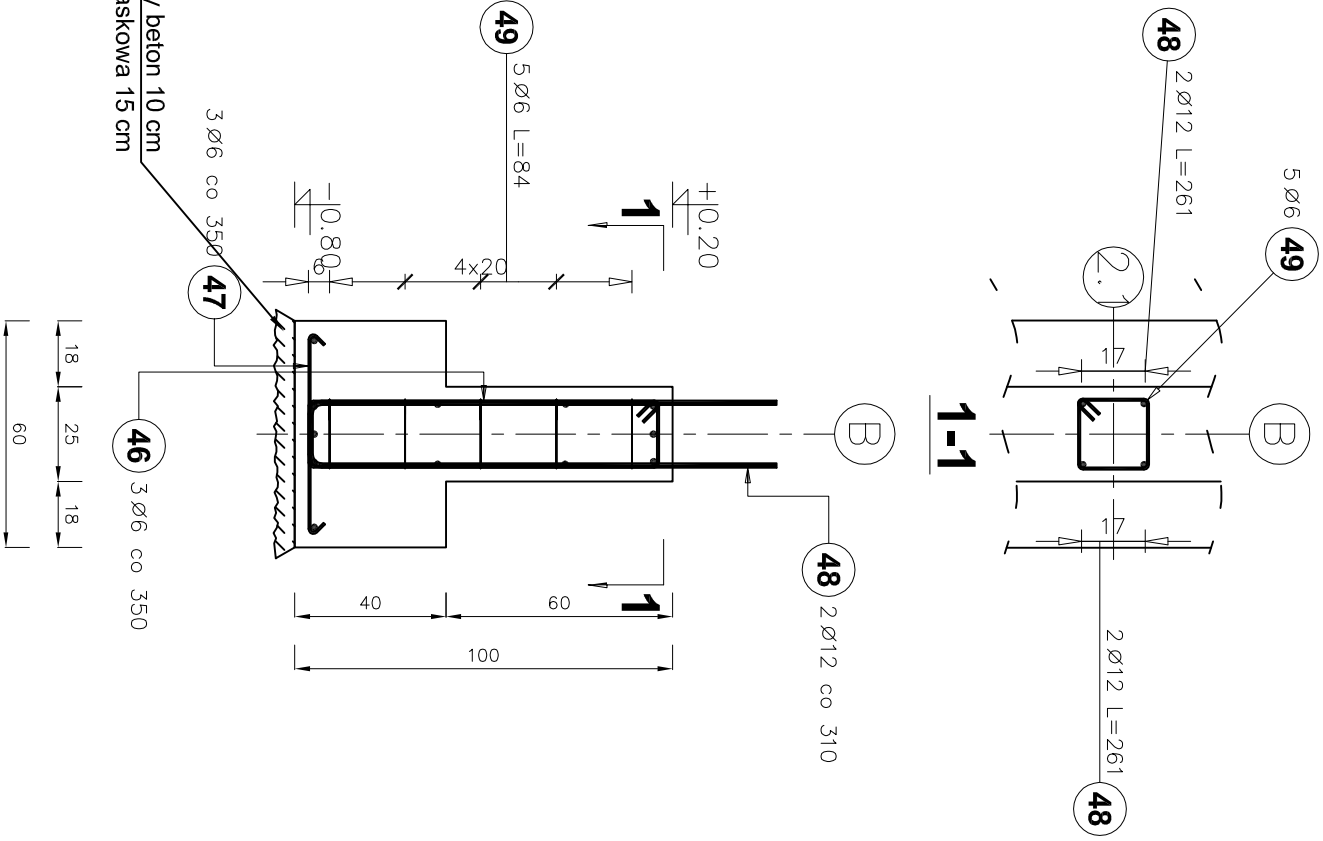
Długość fundamentu POZ. Ł-2 – 14,41m
14,41m x 12,59 kg = 181,43 kg

Fundament POZ. Ł-1

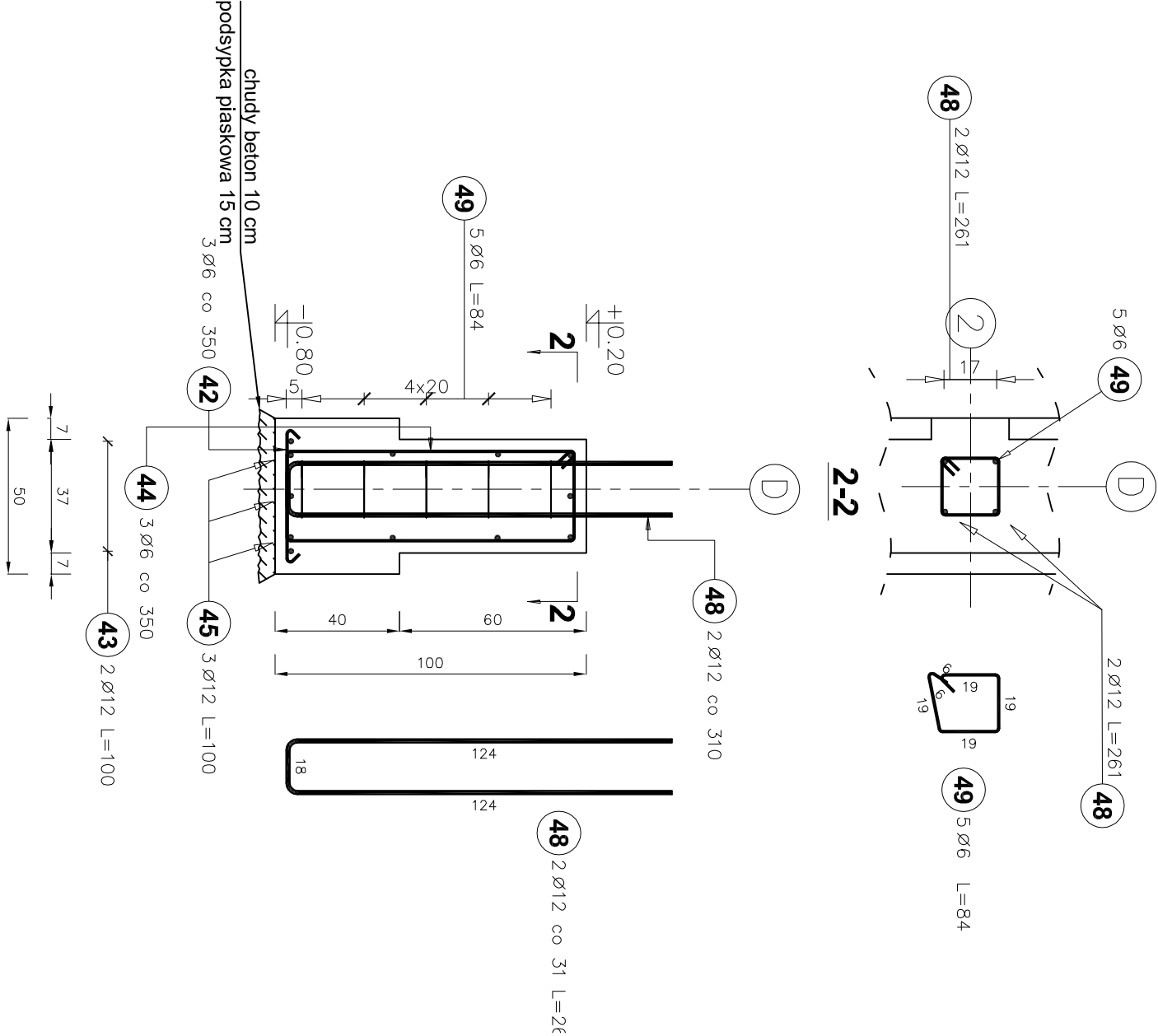
Poz.	Stal		Długość (cm)	Liczba	Długość łączna (m)	
	Ø	#			A-I	A-III
42	A-I	A-III	51	3	1,53	# 12
43	6	12	100	12		12,00
44	6		256	3	7,68	
Długość wg średnic (m)					9,21	12,00
Masa 1 m pręta (kg/m)					0,22	0,89
Masa łączna wg średnic (kg)					2,04	10,66
Masa łączna wg gatunku stali (kg)					2,04	10,66
Ogółem (kg)						12,70

Długość fundamentu POZ. Ł-2 – 66,95m
66,95m x 12,70 kg = 850,27 kg

Rozmieszczenie prętów kotwiących pod słupy żelbetowe

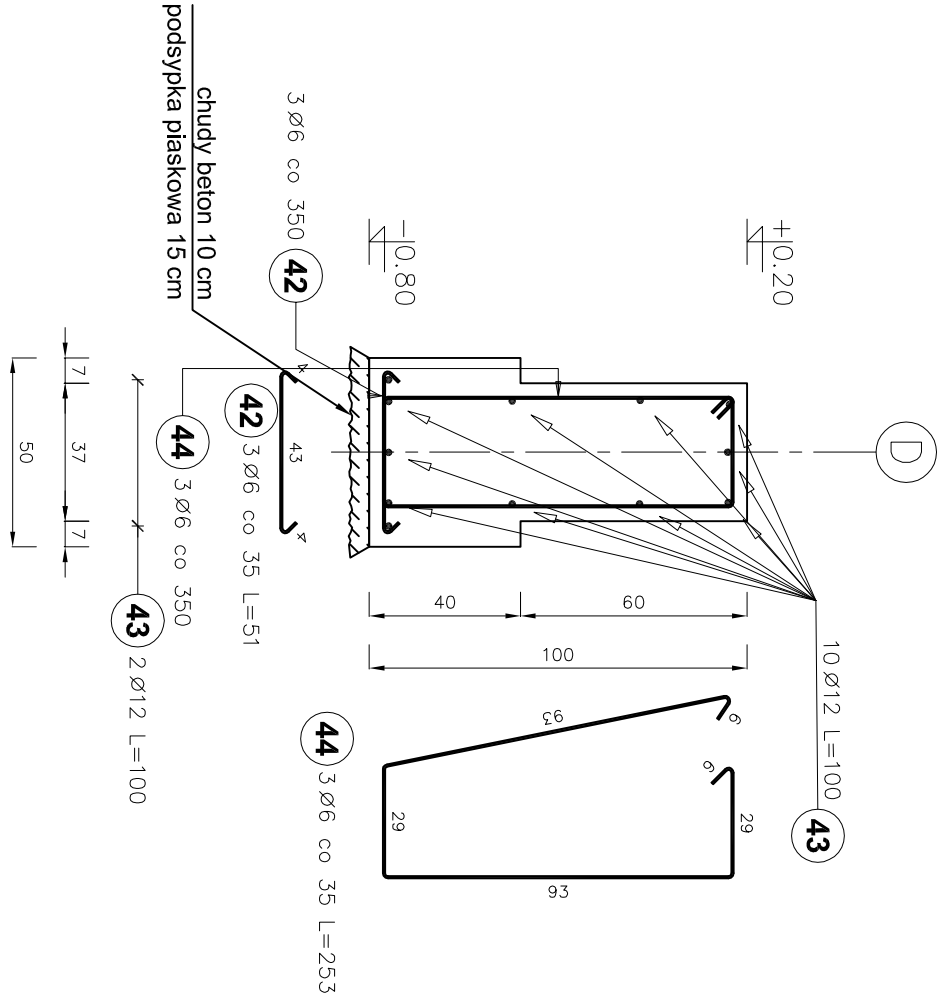


Rozmieszczenie prętów kotwiących pod słupy żelbetowe



Fundament POZ. Ł-1

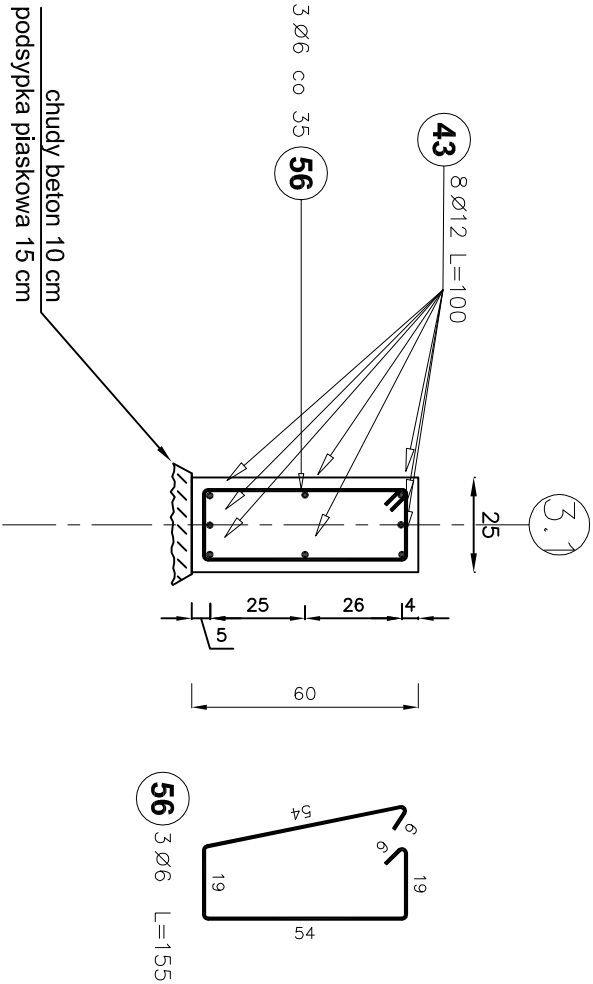
Długość fundamentu : 100 cm



Poz.	Stal		Długość (cm)	Liczba	Długość łączna (m)	
	Ø	#			A-I	A-III
43	A-I	A-III	12	100	8	8,00
56	6		155	3	4,65	
Długość wg średnic (m)					4,65	8,00
Masa 1 m pręta (kg/m)					0,22	0,89
Masa łączna wg średnic (kg)					1,03	7,10
Masa łączna wg gatunku stali (kg)					1,03	7,10
Ogółem (kg)						8,14

Długość podwaliny POZ. PD-1 – 24,64m
24,64m x 8,14 kg = 200,57 kg

Podwalina POZ. PD-1



Zestawienie prętów kotwiących pod słupy żelbetowe

Poz.	Stal		Długość (cm)	Liczba	Długość łączna (m)	
	Ø	#			A-I	A-III
48	A-I	A-III	12	261	2	5,22
49	6		84	5	4,20	
Długość wg średnic (m)					4,20	5,22
Masa 1 m pręta (kg/m)					0,22	0,89
Masa łączna wg średnic (kg)					0,93	4,64
Masa łączna wg gatunku stali (kg)					0,93	4,64
Ogółem (kg)						5,57

Zestawienie elementów pod płyty kotwiące dla 19 pozycji
19 x 5,57 kg = 105,83 kg

RYSUNEK ROZPATRYWAĆ ŁĄCZENIE ZE SCHEMATAMI KONSTRUKCYJNYMI
Betón: C20/25 (B25)
Stal: –Zbrojenie główne: A-III (34GS)
–Strzemiona: A-I (PB240)
Klasa środowiskowa: XC2
Otulina: nom. gr. 30mm
Maksymalna wartość w/c: 0,60
Minimalna zawartość cementu: 280 [kg/m³]
Podkładki dystansowe zbrojenia co 300[mm]
DŁUGOŚĆ PRĘTÓW ZBROJENIOWYCH
NALEŻY SKORYGOWAĆ NA BUDOWIE

W S Z E L K I E P R A W A Z A S T R Z E Ż O N E				IMIE I NAZWISKO		FUNKCJA	
ZLECENIODAWCA:				Stano Parswa - Generalny Dyrektor Proje...		Podpis	
OBIEKT: BUDYNEK TOALETY WOLNOSTOJĄCEJ				PROJEKTOWAL:		B-8-80/8	
TYTUŁ: PROJEKT TYPOWEGO OBIEKTU BUDOWLANEGO TOALETY WOLNOSTOJĄCEJ NA OBSZARZE MIEJSCA OBSŁUGI PODRÓŻNYCH				SPECJALNOŚĆ:		KONSTRUKCJA	
TREŚĆ RYSUNKU: ROZMIESZCZENIE PRĘTÓW KOTWIĄCYCH				OPRACOWAŁ:			
SLUPY S-1, S-2				SPECJALNOŚĆ:			
NUMER UMOWY: P.2.21/47/2012				OPRACOWAŁ:			
DATA: GRUDZIEŃ 2012				SPECJALNOŚĆ:			
KONSTRUKCJA				OPRACOWAŁ:			
K-0.2				SPECJALNOŚĆ:			